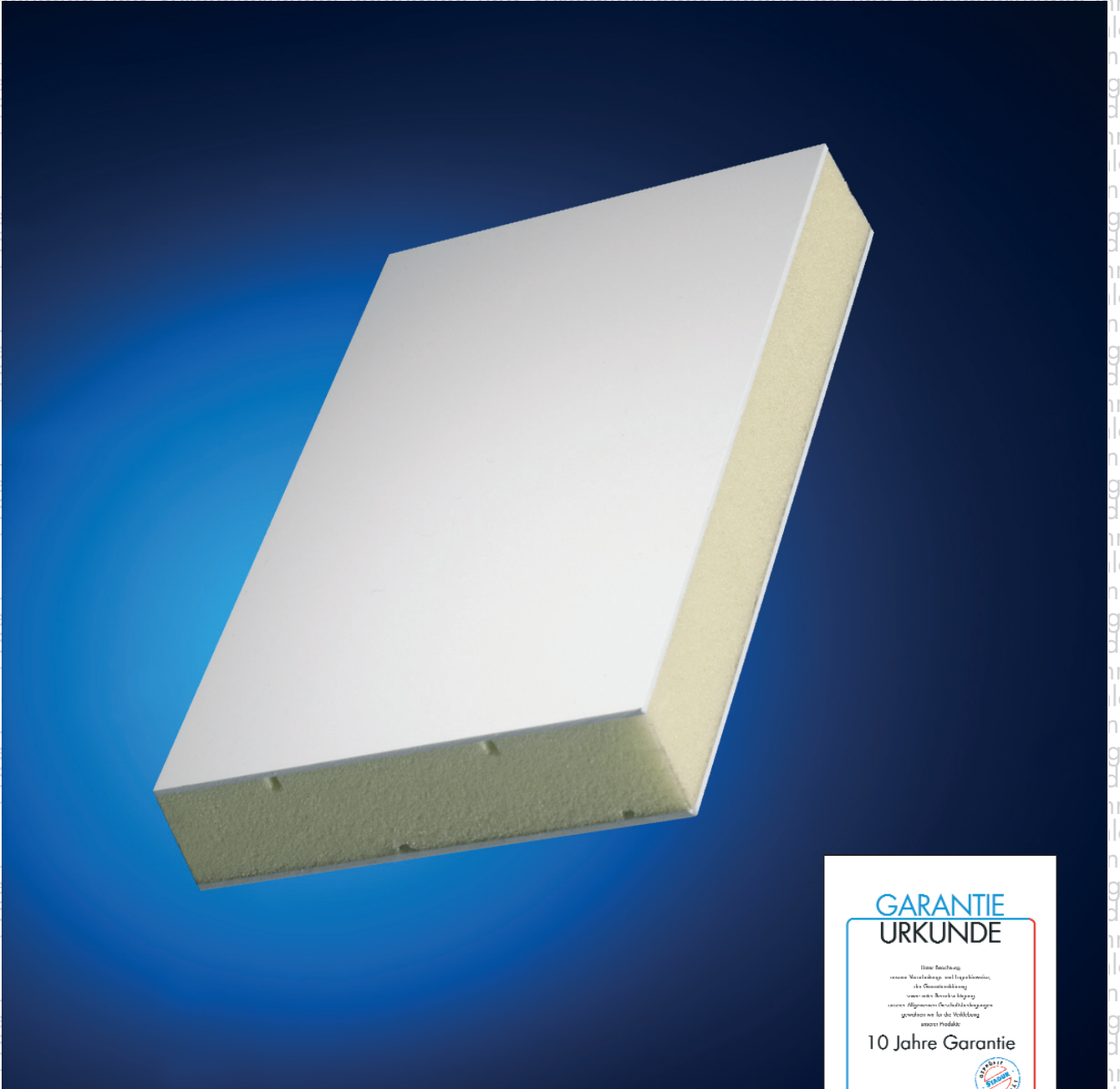




STADUR
Innovation und Systemlösungen



Stadur Verbundelement FB-1

Die PVC-Verbundplatte

Produktinformation

Stadur Verbundelement FB-1



Beschreibung:

FB-1 Verbundelemente bestehen aus einem extrudierten Polystyrolkern und beidseitig Deckschichten aus Hart-PVC in 1,0 mm, 1,5 mm oder 2,0 mm. Das Verbundelement ist beidseitig mit einer Schutzfolie versehen. Die Kanten sind allseitig besäumt.

Das Verbundelement FB-1 ist güteüberwacht nach DIN 18164.
10 Jahre Stadur Garantie.



Eigenschaften:

sehr gute Wärmedämmung
UV-beständig (5 Jahre Herstellergarantie für die PVC-Deckschichten)
gute Schalldämmwerte
hohe Schlagfestigkeit
leicht zu bearbeiten mit gängigen Holz- und Metallwerkzeugen



Deckschichten:

Hart-PVC-Kompaktafeln beidseitig 1,0 mm, 1,5 mm oder 2,0 mm.

Standardfarben:

ähnlich RAL 9016 glänzend oder matt, Veka-Weiß ähnlich RAL 9016 satiniert, 65% glänzend
Kömmerling/Rehau-Weiß, Salamander-Weiß, Deceuninck-Weiß, Trocal-Weiß, ähnlich RAL 1013,
ähnlich RAL 1015, ähnlich RAL 9001.

Bitte entnehmen Sie der aktuellen Preisliste die jeweils für die Farbe gültigen Formate und Stärken.



Schaumkern:

Extrudierter Polystyrol-Schaum, FCKW-frei oder CO₂ geschäumt, hohe Dampfdichtigkeit, geringste Wasseraufnahme, B 1 nach DIN 4102.

Der Schaumkern ist für eine optimale Verklebung gerillt.

Keine Staubentwicklung bei der Verarbeitung.



Gesamtstärke:

20 mm und 24 mm

Andere Mehr- oder Minderstärken der Deckschichten oder des Schaumkerns können angeboten werden.



Formate:

2000 x 1000 mm 3000 x 2000 mm (weiß, satiniert)

3000 x 1500 mm 4000 x 2000 mm (weiß, satiniert)

Andere Formate und Fixmaße sind auf Anfrage lieferbar.



U- und dB-Werte:

Die angegebenen dB-Werte sind mit einem Prüfzeugnis nachweisbar.

Stärke	Deckschichten	U-Wert	dB-Wert	kg/m ²	Deckschichten	U-Wert	dB-Wert	kg/m ²
20 mm	1,5 mm	1,35	-	4,88	2,0 mm	1,41	30	6,24
24 mm	1,5 mm	1,14	27	5,04	2,0 mm	1,19	32	6,40
29 mm	1,5 mm	0,96	-	5,24	2,0 mm	0,99	32	6,60
34 mm	1,5 mm	0,83	-	5,44	2,0 mm	0,85	-	6,80
44 mm	1,5 mm	0,65	-	5,84	2,0 mm	0,66	28	7,20



Sonderelemente:

Stadur Verbundelemente FB-1 können mit optimierten Schalldämmwerten durch Spezial-Schallschutztafeln oder mit einbruchhemmenden Aluminiumeinlagen mit Prüfzeugnis geliefert werden.

Kanteneinleimer aus Holz, Kunststoff oder Aluminium und Kantenbearbeitung des Schaumkerns in Form von Stufenfalz oder Nut und Feder sind möglich.

Andere Kernschichtmaterialien, z.B. PUR-Schaum, Mineralwolle oder Wabenkonstruktionswerkstoffe sind auf Anfrage lieferbar.

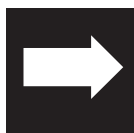


Hinweis:

Aufgrund der thermoplastischen Materialeigenschaften von PVC raten wir vom Einsatz farbiger Deckschichten in der Außenanwendung ab. Bei nachträglich lackierten Elementen, für die keine schriftliche Freigabe seitens Stadur vorliegt, verfällt jeglicher Garantieanspruch. Aufgrund erheblich besserer Schalldämmwerte sowie einer deutlich ruhigeren Elementoberfläche empfehlen wir den Einsatz von 2,0 mm Deckschichten. Beim Einsatz von lösungsmittelhaltigen Stoffen muß als Kernschicht PUR-Schaum eingesetzt werden.

Bitte beachten Sie auch unsere Empfehlungen in Hinsicht auf die Schutzfolien der PVC-Tafeln.

Weitere Hinweise entnehmen Sie bitte den Verarbeitungshinweisen.



Anwendungsbereiche:

Fensterfüllungen

Türfüllungen

Fassadenelemente

Brüstungselemente

Trennwände

Fahrzeugbau

Werbeschilder

Messebau